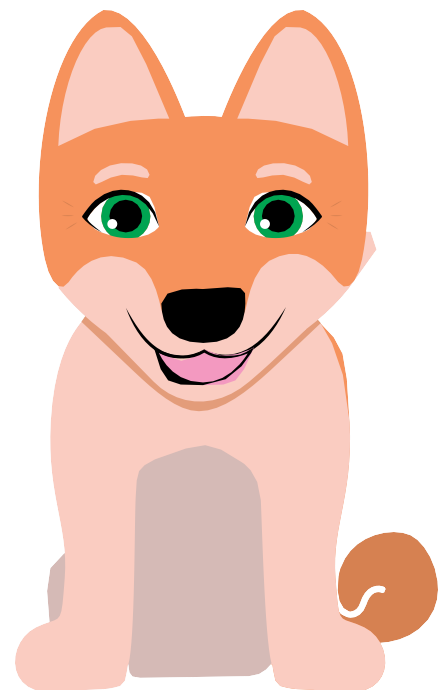


Guía de Instalación de ScanZen

Cómo instalar ScanZen

A continuación encontrará una guía fácil de seguir para instalar rápidamente su escáner ScanZen Eko.

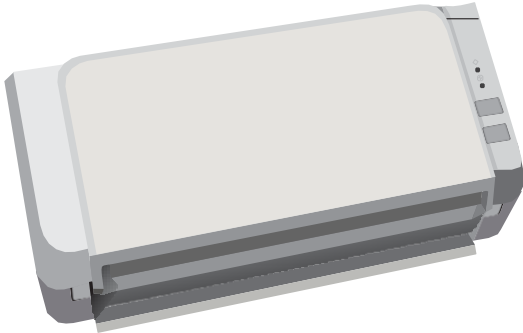
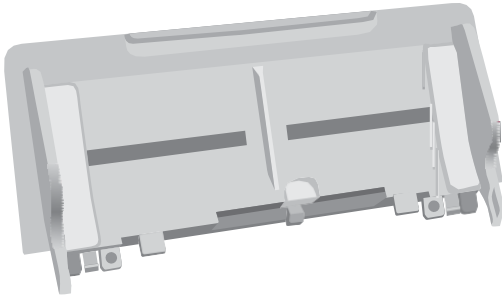


1. Verificación de los componentes
2. Extracción del embalaje protector
3. Requerimientos del Sistema
4. Instalación del Driver (controlador)
5. Conectando el ScanZen
6. Instalando el Software
7. Prueba de digitalización

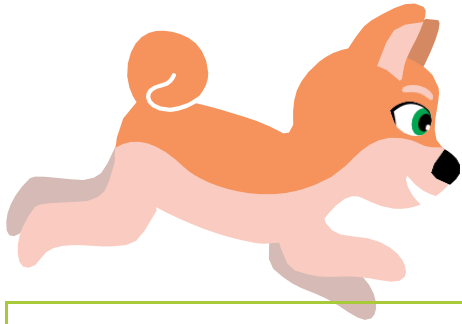


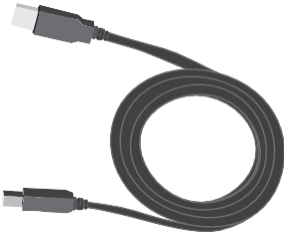

1. Verificación de los componentes

Asegúrese de que todos los artículos que se muestran a continuación estén incluidos en el paquete.



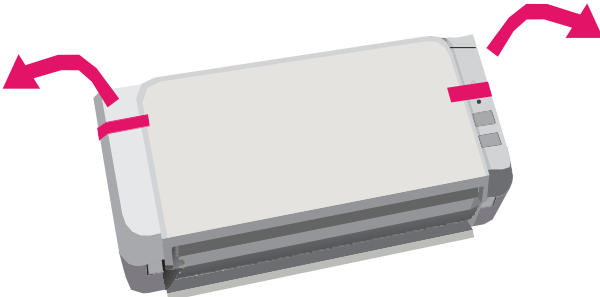
	Escáner
	Bandeja de Entrada del ADF
	Salida de CA
	Adaptador de CA



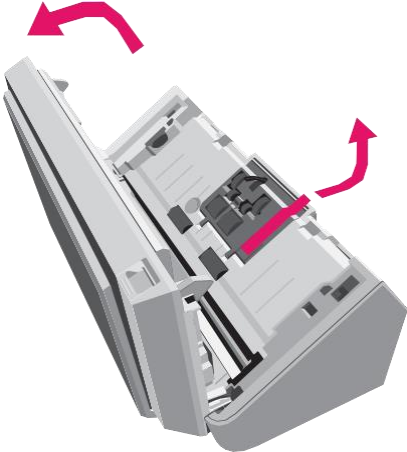
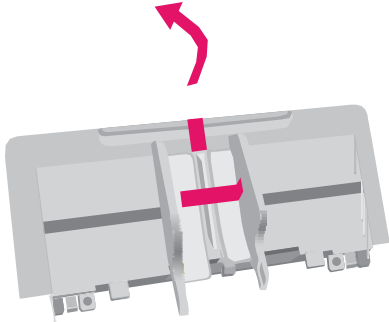
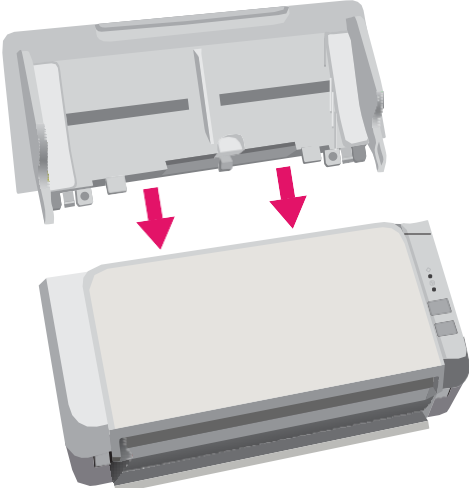
	Cable USB
	Tarjeta Bienvenido a ScanZen

2. Extracción del embalaje protector

Antes de usar el escáner, siga el procedimiento a continuación para retirar cuidadosamente el embalaje protector.

1		Retire el embalaje protector y las cintas adhesivas.
---	---	--



2		<p>Retire el embalaje protector y las cintas adhesivas.</p>
		<p>Retire el embalaje protector y las cintas adhesivas.</p>
3		<p>Coloque la Bandeja de Entrada al ADF del escáner.</p>

3. Requerimientos del Sistema

Asegúrese de que su computadora cumpla con los siguientes requisitos del sistema.

Hardware

	Recomendado	Requisitos
UPC (CPU)	Intel® Core™ i5 2.5 GHz o superior, excepto para dispositivos móviles	Intel® Pentium® 4 1.8 GHz
Memoria	4 GB o superior	1 GB
Disco Duro	7200 rpm o superior	5400 rpm
Monitor	1024 x 768 pixels o superior	

Sistema Operativo

- Windows® 10 (32-bit/64-bit)
- Windows® 8.1 (32-bit/64-bit)
- Windows® 7 (32-bit/64-bit)



4. Instalación del controlador (Driver)

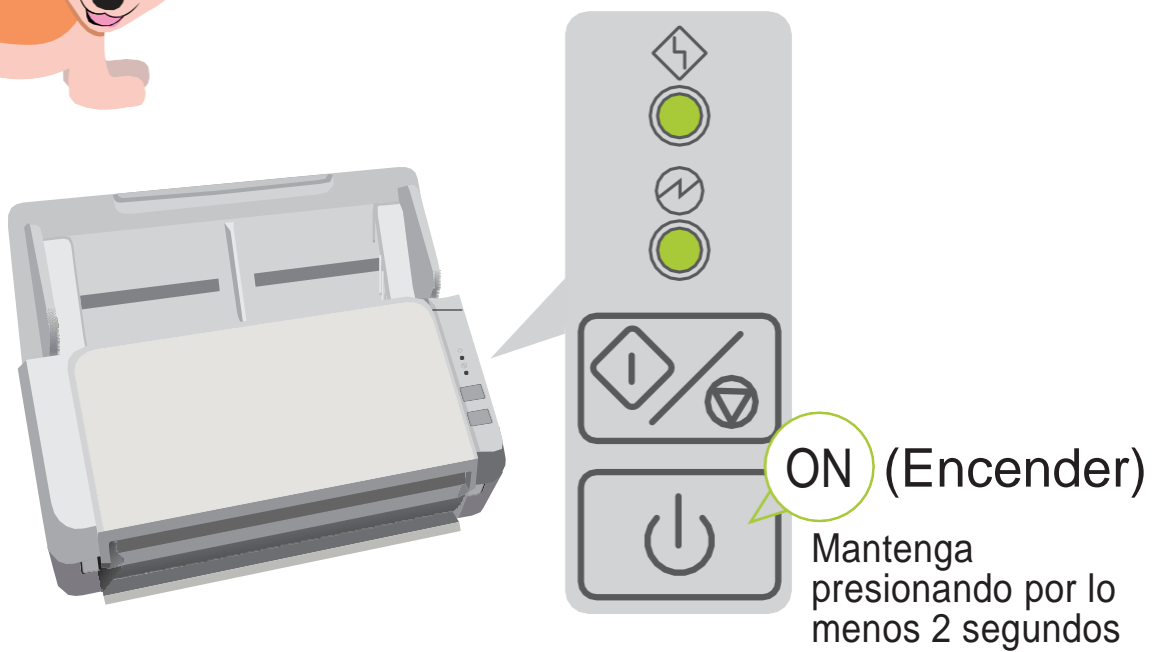
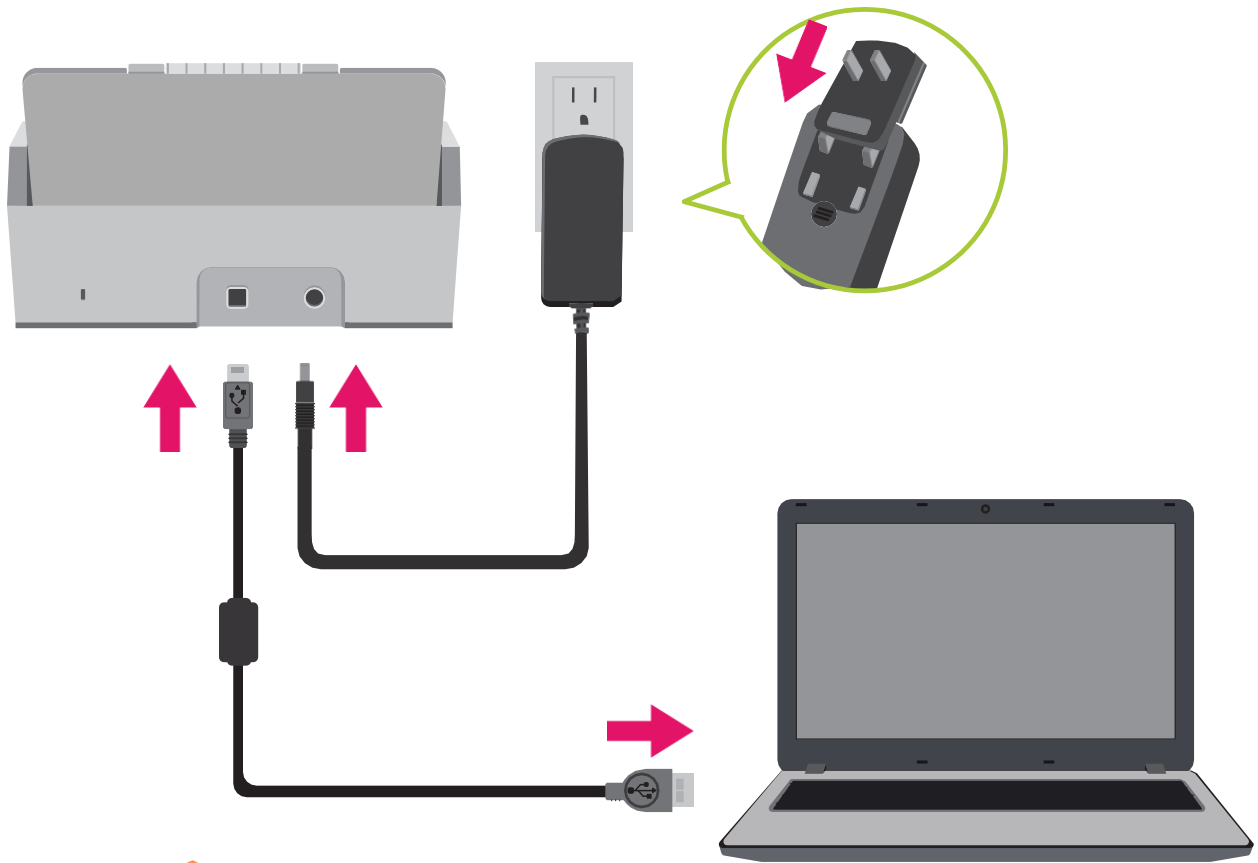
Siga los pasos a continuación para instalar el driver (controlador) de ScanZen en su computadora.

1	Si tiene un administrador en una red compartida, asegúrese de iniciar sesión en Windows® como usuario con privilegios de administrador.
2	Descargue los siguientes archivos en su disco duro. PaperStream IP (TWAIN) for ScanZen 1.54.0.xxxx PSIPTWAIN-SZ-1_54_0c.exe (xx,xxx,xxx Bytes)
3	Cierre todas las aplicaciones que se ejecutan en su computadora.
4	Ejecute el archivo que descargó en el paso 2. Esto crea una carpeta llamada "Disk1" en la misma carpeta donde está almacenado el programa. La instalación comienza automáticamente después de la autoextracción. Si no se inicia, haga doble clic en "Setup.exe" que se encuentra en la carpeta Disk1.
5	Siga las instrucciones del Asistente de Instalación para completar la instalación.



5. Conectando el ScanZen

Conecte los cables en el siguiente orden:



6. Instalando el Software

Siga los pasos a continuación para instalar el software.

Los siguientes programas pueden ser instalados:

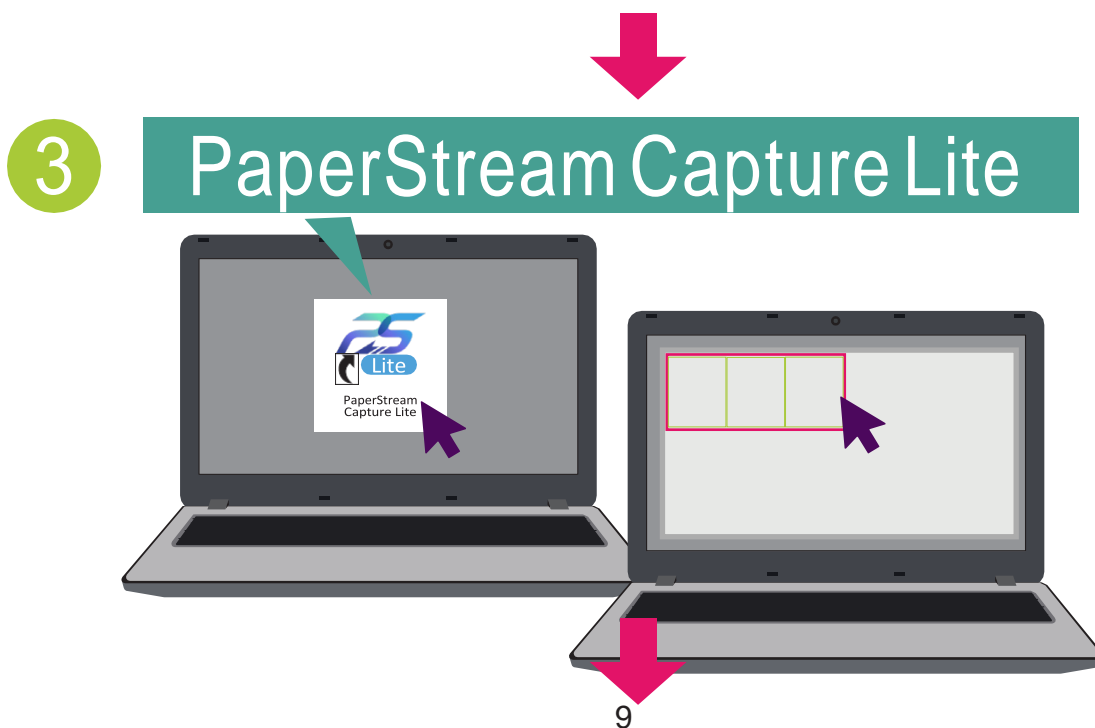
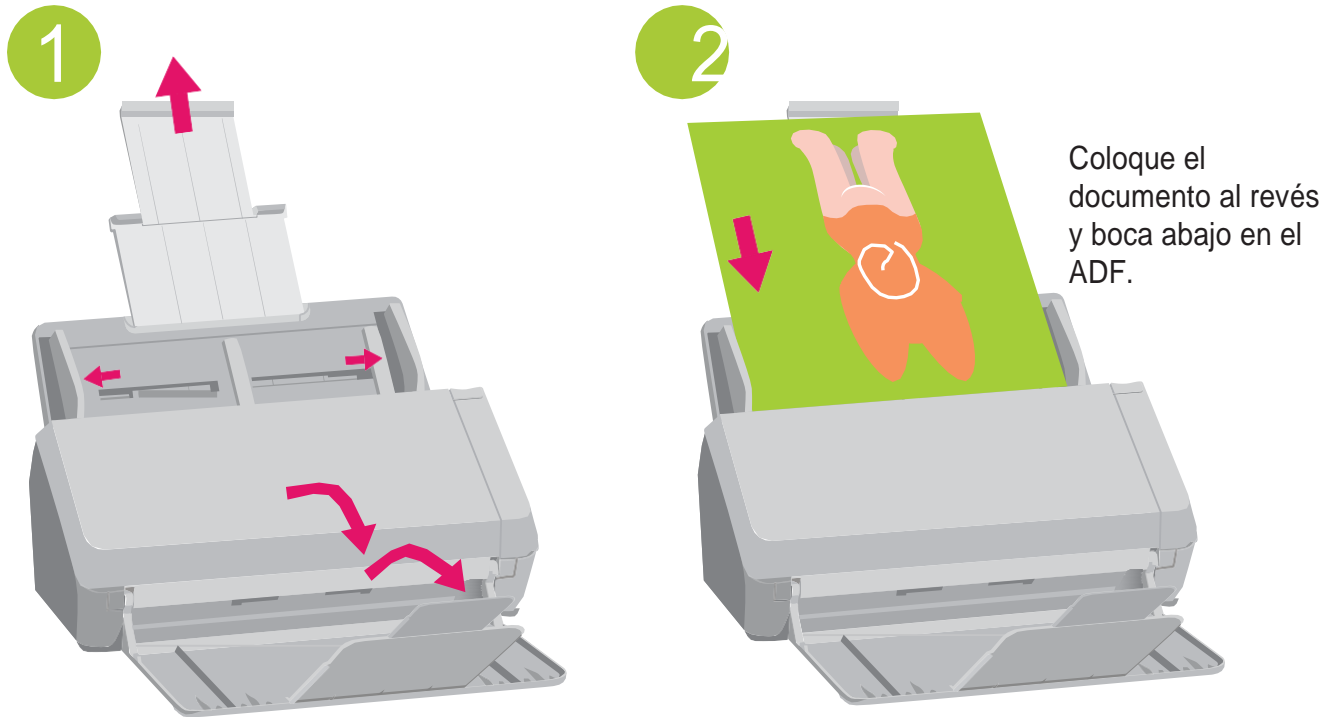
- PaperStream Capture Lite
- Presto!™ PageManager™
- ABBYY™ FineReader™ Sprint



1	<p>Lea el acuerdo de licencia para el usuario final que se muestra a continuación y seleccione la casilla [Acepto los términos y condiciones descritas].</p> <div data-bbox="302 827 1401 1136"><p>END-USER LICENSE AGREEMENT</p><p>This End-User License Agreement (“EULA”) is a legal agreement between the user of this software (“You”) and PFU Limited (“PFU”) for governing the use of the PFU software to be used with PFU fi Series scanner product (“Product”). The PFU software includes the Software download tool(“Software”).</p></div> <p><input type="checkbox"/> I agree to the terms and conditions above. (Necessary)</p>
2	Asegúrese de entrar en Windows® como usuario con privilegios de administrador.
3	<p>Descargue los siguientes archivos en su disco duro..</p> <p style="text-align: center;">Software Download Tool 1.0.11</p> <p style="text-align: center;">SoftwareDownloadTool.exe (17.5 MB)</p>
4	Cuando se complete la descarga del archivo, ejecute el archivo
5	Siga las instrucciones de la ventana.

7. Prueba de digitalización

Con el controlador PaperStream IP (TWAIN) y el programa de captura de imagen PaperStream Capture Lite, realice una digitalización de un documento con el siguiente procedimiento para verificar si la instalación fue realizada correctamente.



4



5

